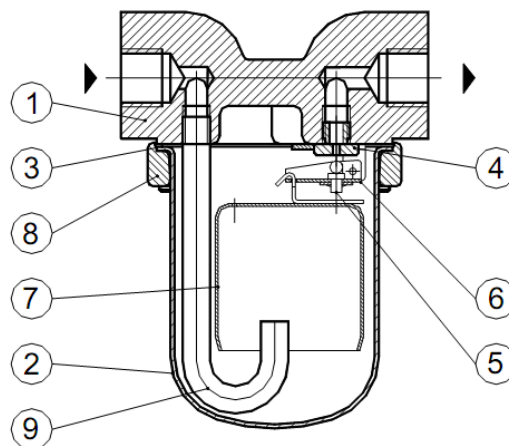


**НАЗНАЧЕНИЕ И ОБЛАСТЬ ПРИМЕНЕНИЯ**

Конденсатоотводчики IB30S рекомендуется применять в случаях, когда на первом месте стоят требования эффективности, длительного срока службы и безотказности. Характер работы - прерывистый. Конденсатоотводчик может находиться в двух состояниях: полностью открыт или полностью закрыт. Благодаря этим свойствам он наиболее подходит для работы при средних и высоких давлениях рабочей среды.

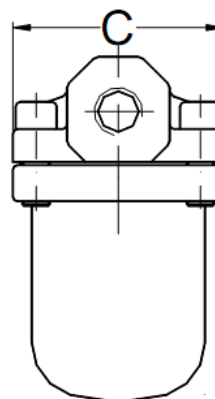
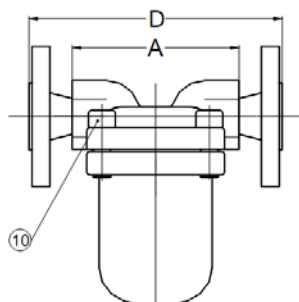
**ПРЕИМУЩЕСТВА УСТРОЙСТВА**

- Прерывистый отвод конденсата при температуре парообразования.
- Нечувствителен к гидроударам и вибрации.
- Наличие встроенного фильтра.
- Простота в обслуживании.
- Встроенный фильтр


**МАТЕРИАЛЫ ДЕТАЛЕЙ  
КОНСТРУКЦИИ**

1. Корпус -----C22.8
2. Крышка -----AISI 304
3. Прокладка -----графит армированный.
4. Седло клапана -----AISI 410
5. Клапан -----AISI 410
6. Рычаг -----AISI 304
7. Поплавок -----AISI 304
8. Фланец -----C22.8
9. Всасывающая труба -----AISI 304
10. Болт -----сталь угл.

Модели изделия	IB30-4	IB30-8	IB30-12
Область применения	Системы для насыщенного и перегретого пара		
Монтажное положение	Горизонтальное		
Максимальный перепад давления	4бар	8бар	12бар
Присоединение	1/2" ... 1" – DN15...DN25 (внутренние резьбы) специальные фланцы – по заказу		



Предельно допустимые параметры	
Максимально допустимое давление (PMA)	40 bar
Максимально допустимая температура (TMA)	425° C
Максимальное рабочее давление (PMO)	27 bar
Максимальная рабочая температура (TMO)	380° C

**Пропускная способность**

Модель	Размер												
		1	2	3	4	5	6	7	8	10	11	12	
IB30-4	1/2" - 1"	280	390	470	530								
IB30-8	1/2" - 1"	190	260	320	360	400	430	460	500				
IB30-12	1/2" - 1"	160	220	260	290	320	360	370	400	440	480	490	

Размеры (мм)						
Размер DN	Резьбовое соединение			Масса, кг	Фланцевое соединение	
	A	B	C		D	Масса, кг
1/2"	110	125	92	2,3	170	3,8
3/4"	110	125	92	2,3	170	4,3
1"	110	125	92	2,3	180	4,9