

Кімнатний цифровий прилад QAA50/110

Кімнатний цифровий прилад з вбудованим датчиком температури повітря в приміщенні застосовується в системах регулювання подачі теплоносія в системі опалення. Дозволяє дистанційно коригувати настройки контролера без необхідності переналаштування контролера.

Кімнатний цифровий прилад являє собою комбінацію приладів, що складається з датчика температури повітря в приміщенні та органів дистанційного керування контролером. Під впливом температури повітря в приміщенні опір матеріалу чутливого елемента датчика змінюється як функція температури.

Виробник: Siemens SBT (Швейцарія)

SIEMENS



Сертифікати відповідності:
ISO 9001:2008, УкрСЕПРО

ОСНОВНІ МОЖЛИВОСТІ

- Змінювати задану температуру повітря в приміщенні в діапазоні $\pm 3^{\circ}\text{C}$ поворотом задатчика кімнатної температури на лицьовій панелі приладу.
- Вибирати режим роботи контролера з трьох можливих натисканням кнопки вибору режиму роботи контролера на лицьовій панелі приладу (автоматичний режим

згідно заданої тимчасової програми; режим підтримки температури незалежно від тимчасової програми; режим очікування із забезпеченням температури захисту будівлі / системи від замерзання).

- Вмикати або вимикати опалення за допомогою кнопки присутності на лицьовій панелі приладу. При роботі контролера в

автоматичному режимі ця функція дозволяє відключити поточний опалювальний період. При роботі контролера в ручному режимі натискання кнопки включає або вимикає опалювальний період.

Дозволяє реалізувати такі функціональні можливості контролерів:

- Регулювання температури теплоносія системи опалення тільки по температурі повітря в приміщенні.
- Регулювання температури теплоносія системи опалення по температурі зовнішнього повітря з урахуванням температури повітря в приміщенні.
- Самоадаптація температурної кривої (залежність температури теплоносія від температури зовнішнього повітря) до погодних умов.

КОНСТРУКЦІЯ

Чутливий елемент розміщено в пластиковому корпусі, база для настінного знімається. Доступ до клем для підключення датчика забезпечується після зняття бази.



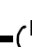
Основні елементи:

1. Кнопка для вибору режиму роботи контролера (дистанційне керування контролером можливо тільки в автоматичному або ручному режимі).
2. Ручка установки кімнатної температури – дозволяє змінити номінальну кімнатну температуру, встановлену в програмі контролера, на бажану в межах $\pm 3^{\circ}\text{C}$. Якщо значення зміни встановлено, воно автоматично додається або віднімається від значення кімнатної температури, запрограмованої в контролері.

3. Кнопка присутності – призначена для примусового переходу з режиму номінальної температури в режим зниженої температури і назад. Функція активна тільки при роботі контролера в автоматичному або ручному режимі, обраних на кімнатному модулі. В автоматичному режимі ця функція дозволяє тільки відключити поточний опалювальний період. В ручному режимі при натисканні кнопки відбувається включення опалювального періоду. При повторному натисканні відбувається його відключення.



4. ЖКИ дисплей

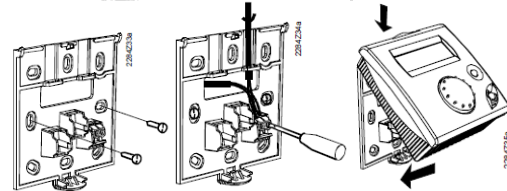
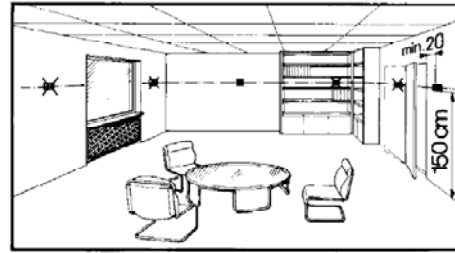
Auto






228 1203

МОНТАЖ

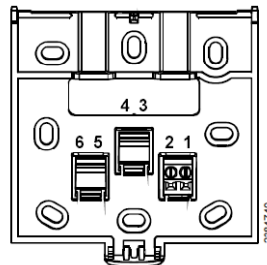
- Кімнатний прилад повинен бути встановлений в жилій кімнаті.
- Місце установки датчика повинне вибиратися таким чином, щоб звести до мінімуму вплив на його покази зовнішніх факторів (сонячного випромінювання, вентиляційних та опалювальних приладів).
- Неприпустиме пряме попадання води.
- Мінімальна відстань від підлоги для настінного монтажу - 1,5 м.



Технічні характеристики

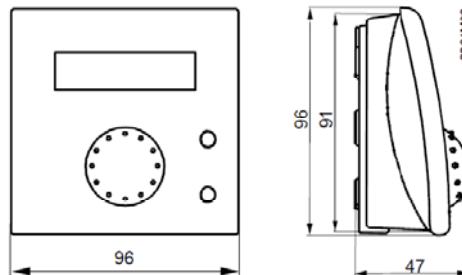
Діапазон вимірювань	0...+45°C
Чутливий елемент	NTCΩ при 0 °C
Підключення	двопровідне
Довжина кабеля	макс.75 м при перетині кабелю 0,5 мм ²
Потужність	45 мВт
Клас ізоляції	III по EN 60730 (при коректному монтажі)
Умови навколишнього середовища	IP 20 по EN60529
Умови експлуатації	IEC 721-3-3 класс ЗК5
	0...50°C
	<85% в.в.
Умови транспортування та зберігання	IEC 721-3-2 класс 2К3
	-25...+70°C
	<95% в.в.
Вага	0,17 кг

СХЕМА ПІДКЛЮЧЕННЯ



- | | | |
|---|----|-----------------------|
| 1 | A6 | PPS (interchangeable) |
| 2 | MB | PPS (interchangeable) |

ГАБАРИТНІ ХАРАКТЕРИСТИКИ



Замовлення

При замовленні слід вказати марку приладу.

Приклад

Кімнатний прилад QAA50/110

Розроблено компанією ТОВ НВП "Техприлад" на основі технічної документації виробника.

При копіюванні і розповсюдженні обов'язкове посилання на: ТОВ НВП "Техприлад" або www.techprilad.com

Виробник: Siemens SBT (Швейцарія)

SIEMENS

Gubelstrasse 22
CH-6301 Zug
www.sbt.siemens.com

Офіційний партнер в Україні:
ТОВ НВП "Техприлад"