

**ОТБОРНИКИ ПРОБ СЕРИЯ SSV-B**
**ПРОИЗВОДИТЕЛЬ: КОМПАНИЯ SWISS FLUID AG (ШВЕЙЦАРИЯ)**

Сертификаты: ISO 9001:2000; Европейская Директива 97/23/ЕС (PED); TA-LUFT VD12440

**НАЗНАЧЕНИЕ И ОБЛАСТЬ ПРИМЕНЕНИЯ**

Изделие применяется для отбора проб рабочей среды без остановки технологического процесса на трубопроводах, транспортирующих химически агрессивные, вязкие и содержащие твердые частицы жидкости в химической, фармацевтической и других отраслях промышленности.

Пробоотборник представляет собой трубопроводную вставку с двумя присоединительными фланцами. В нижней части вставки смонтирован специализированный шаровый кран, имеющий полость для отбираемой пробы. Отбор пробы осуществляется в бутылку, присоединяемую в нижней части отборника путем поворота шара на 90° с последующим возвратом в исходное положение.

**ОСНОВНЫЕ ТЕХНИЧЕСКИЕ ДАННЫЕ**

Диаметр условного прохода	DN 15 – DN 80
Рабочее давление	PN 16
Класс протечки	A - протечка отсутствует (EN 12266-1)
Температура рабочей среды	-40° C +200° C
Присоединение	фланцевое PN 10 / PN 16
Монтажная длина	по стандартам DIN EN 558-1 и ASME B16.10
Резьба под бутылку для отбора	GL 45
Объем пробы за раз	около 45 мл
Материал корпуса и деталей крана	Нержавеющая сталь CF-8M (EN 1.4408)
Футеровка корпуса (опция)	PFA (перфлуоридалкоксил) или PFA-AS (антистатический) толщиной 3 мм
Материал шара со шпинделем	Duplex с покрытием, AISI 316L без покрытия, Hastelloy без покрытия
Покрытие шара	PFA (перфлуоридалкоксил) или PFA-AS (антистатический) толщиной 3 мм
Приводы	Ручной или пневматический

**Испытания:** Герметичность корпуса – 1,5 PN, герметичность затвора – 1,1 PN (вода), герметичность затвора – 6 бар (воздух).

Целостность футеровки – электроискровым методом под напряжением 35 кВ.

**ОСОБЕННОСТИ КОНСТРУКЦИИ**

- Полный проход, отсутствие дополнительного сопротивления потоку в трубопроводе.
- Шар и шпиндель шарового крана выполнены как одно целое.
- Полное отсутствие застойных зон в корпусе.
- Динамическое уплотнение шпинделя по стандарту TA-LUFT исключает просачивание рабочей среды в атмосферу.
- Полная герметичность во всем диапазоне рабочих температур и давлений.
- Применение в качестве футеровки деталей конструкции тефлона нового поколения (PFA) увеличивает степень защиты корпуса по сравнению с традиционным PTFE, обладающим микропористостью.
- Возможность антистатического исполнения по АTEX (для взрывоопасных сред)

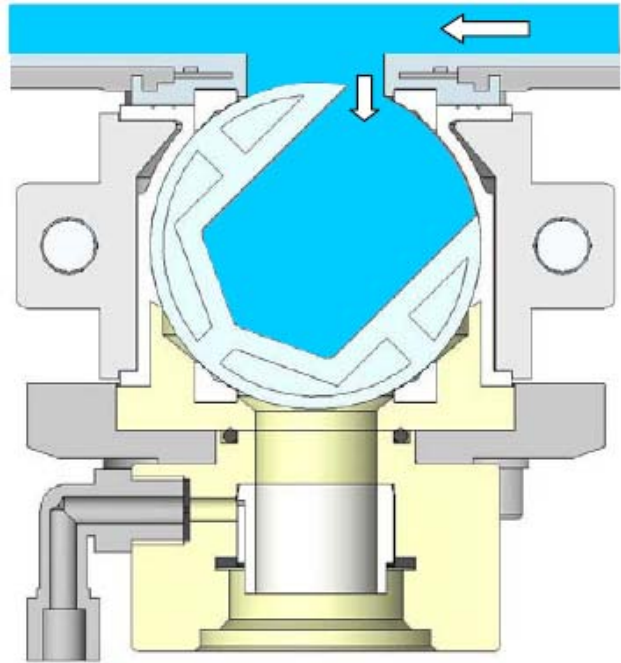


**ПРИНЦИП ДЕЙСТВИЯ**

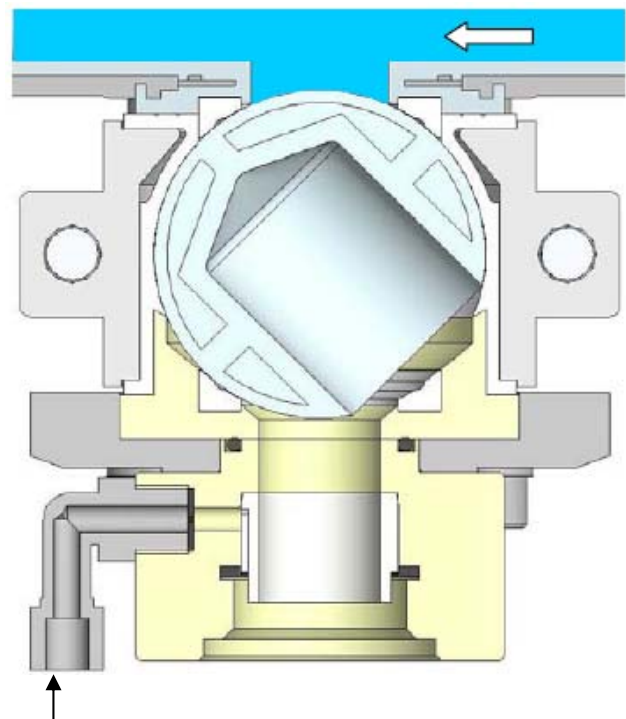
Внутри шара имеется цилиндрическая полость.  
В положении "кран закрыт", шар перекрывает отверстие, сообщаемое со средой внутри трубопровода. При этом внутренняя полость шара сообщается с выходным отверстием пробоотборника.  
Если к присоединительному устройству пробоотборника привинтить бутылку для проб, внутренняя полость шара будет сообщена с внутренним объемом бутылки.

Для отбора пробы следует повернуть шар на 90°. При этом, внутренняя полость шара будет сообщена с внутренним объемом трубопровода и среда заполнит шар. Далее, чтобы завершить отбор пробы, следует повернуть шар на 90° в противоположном первоначальному направлению. При этом, жидкость из шара перетекает в бутылку. Если объема одной пробы недостаточно, следует повторить поворот шара на 90° и обратно два или более раз. Для удаления из бутылки вытесняемого жидкостью воздуха служит вентиляционный штуцер, который, в случае с токсичными веществами, снабжается фильтром с активированным углем (опция) или к нему присоединяются другие средства безопасности.

ВИД СО СТОРОНЫ ШПИНДЕЛЯ  
Положение "проба поступает в полость шара"

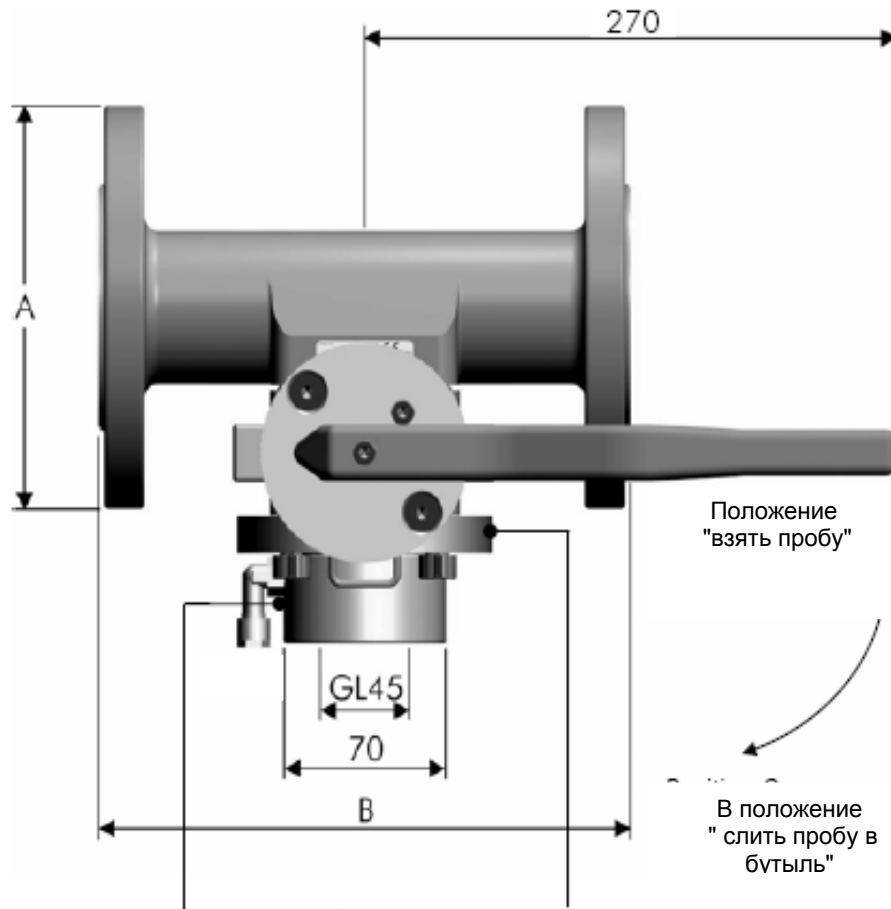


Положение "слив пробы в бутылку"



Вентиляционный  
штуцер

**ОСНОВНЫЕ РАЗМЕРЫ**

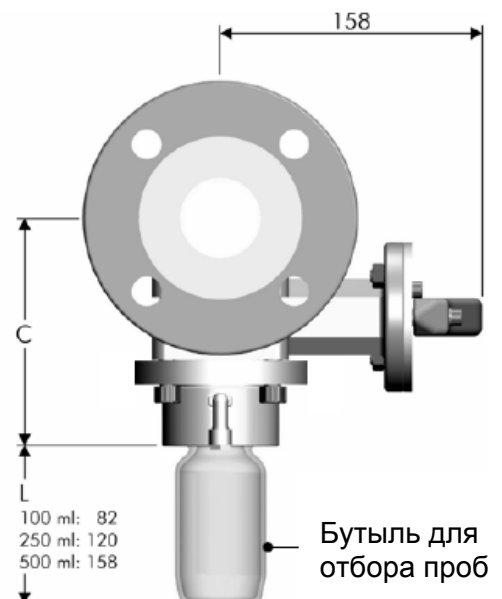


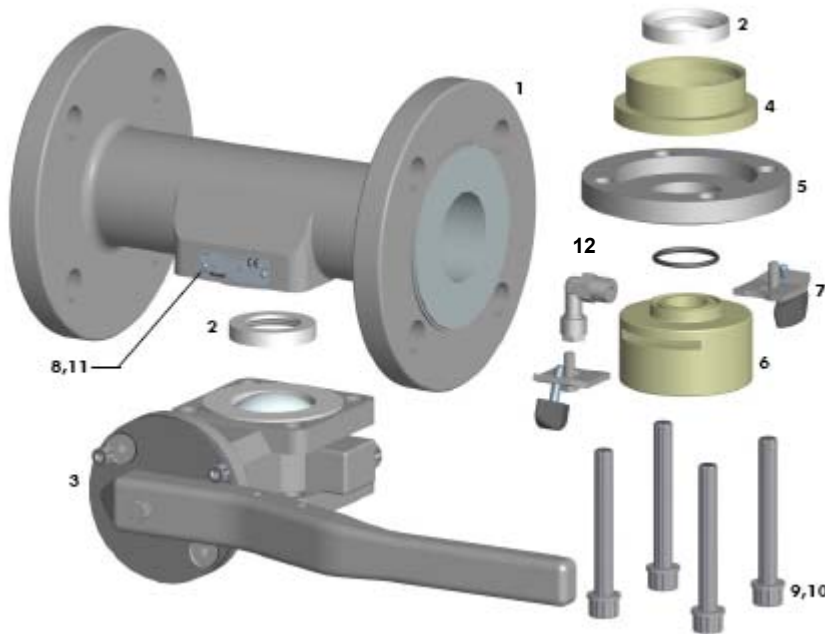
Присоединительное устройство для бутылки

Корпус шарового крана отборника

РАЗМЕРЫ по стандартам DIN / ASME				
DN/ASME	A	B	C	масса кг
15 / 1/2"	95 / 95	160 / 160	119	5,3
20 / 3/4"	98 / 98	160 / 160	125	6,3
25 / 1"	115 / 108	160 / 165	125	6,8
40 / 1 1/2"	150 / 127	200 / 165	132	8,9
50 / 2"	165 / 152	230 / 178	137	10,6
80 / 3"	200 / 190	310 / 203	151	16,0

Диаметры свыше DN 80 – по запросу.





№ п.п.	кол-во	наименование	материал	покрытие (футеровка)
1	1	Корпус	CF-8M (1.4408)	PFA
2	2	Уплотнение шара	PTFE	
3	1	Шаровый кран отборника проб	CF-8M (1.4408)	PFA
4	1	Крышка корпуса крана	PTFE-R	
5	1	Промежуточный диск	AISI 316L	
6	1	Присоединительное устройство	PTFE-R / PVDF	
7	2	Прихват с болтом	AISI 316L	
8	1	Идентификационная табличка	AISI 304	
9	4	Болты с фиксирующими шайбами	AISI 304	
10	4		AISI 304	
11	2	Крепежный винт таблички	AISI 304	
12	1	Вентиляционный штуцер	AISI 304	

**Опции:**

- Паровая рубашка.
- Держатель бутылки.
- Герметичный бокс со смотровыми стеклами для бутылки.
- Металлический пенал для бутылки.
- Блокировка привода с замком.
- Фильтр с активированным углем.
- Переходник для вертикальной установки.
- Изготовление с фланцами с пазом, фланцами PN 40, фланцами ANSI 300 и др.

**Производитель: компания Swissfluid AG**

Industriestrasse 40 CH 5600 Lenzburg Switzerland  
 Tel: +41 (0)62 889 20 10 Fax: +41 (0) 62 889 20 11  
[http:// www.swissfluid.ch](http://www.swissfluid.ch)


**Представитель в Украине ТОВ НВП "Техприлад"**

04073 г. Киев, пер. Курневский, 4/9  
 Тел.: (044) 467-26-60 (-80), факс: (044) 467-26-44  
<http://www.techprilad.com>