

Клапани зворотні чавунні фланцеві, моделі 287 та 302

ПРИЗНАЧЕННЯ ТА ОБЛАСТЬ ЗАСТОСУВАННЯ

Зворотні клапани застосовують для запобігання руху потоку в зворотному напрямку в системах тепло і водопостачання, опалення, кондиціювання, пожежогасіння.

Робоче середовище: вода холодна та гаряча, нейтральні та хімічно активні рідини, які сумісні з матеріалами конструкції.

Сертифікативідповідності:
ISO 9001:2008, Європейська директива 97/23/ЕС (PED), УкрСЕПРО

Модель 287 – клапан зворотний (підйомний).
Модель 302 – клапан поворотний.

Виробник: Zetkama S. A. (Польща)



ОСНОВНІ ТЕХНІЧНІ ДАНІ

Модель	287 PN16	287 PN25	302
Тип	Підйомний		Поворотний
Номинальні діаметри	DN15-DN300	DN15-DN200	DN40-DN300
Номинальний тиск	PN16	PN25	PN16
Приєднання	Фланцеве (фланці типу В) згідно стандарту EN 1092-1		
Температура робочого середовища	-10°C..+300°C	-10°C..+350°C	-10°C..+400°C

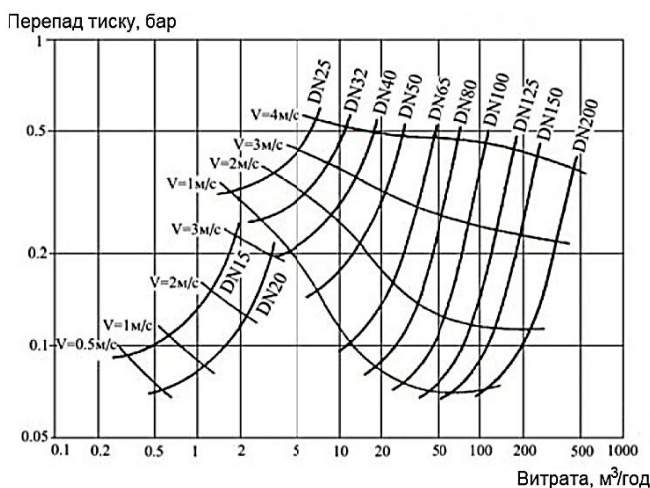
ОСОБЛИВОСТІ КОНСТРУКЦІЇ(МОДЕЛЬ 287)

- Проста надійна конструкція.
- Пружина використовується як допоміжний елемент для притискування до сідла.
- Легкорозбірна конструкція.
- Мінімальний перепад тиску 0,05 бар для відкриття клапана.
- Монтажне положення горизонтальне, похиле, вертикальне.

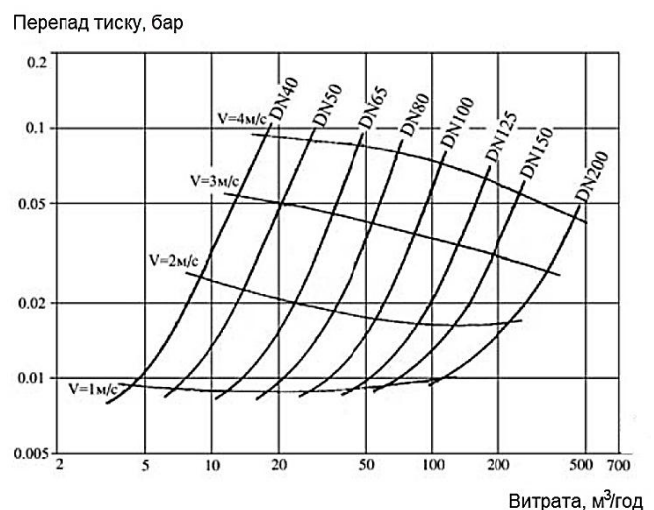
ОСОБЛИВОСТІ КОНСТРУКЦІЇ(МОДЕЛЬ 302)

- Проста та надійна конструкція.
- Понижені втрати тиску.
- Мінімальний перепад тиску 0,01 бар.
- Легкорозбірна конструкція.
- Монтажне положення: горизонтальне, вертикальне (потік рухається до гори), похиле. При цьому вісь має бути горизонтальною.

ГІДРАВЛІЧНІ ЗАЛЕЖНОСТІ (МОДЕЛЬ 287)

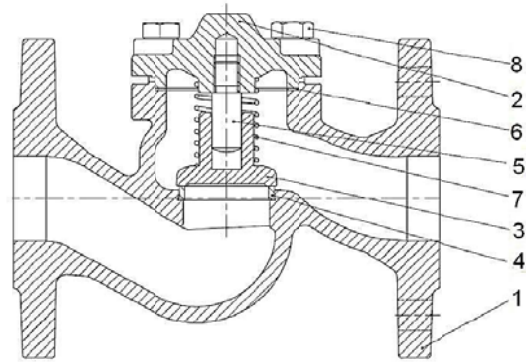


ГІДРАВЛІЧНІ ЗАЛЕЖНОСТІ (МОДЕЛЬ 302)



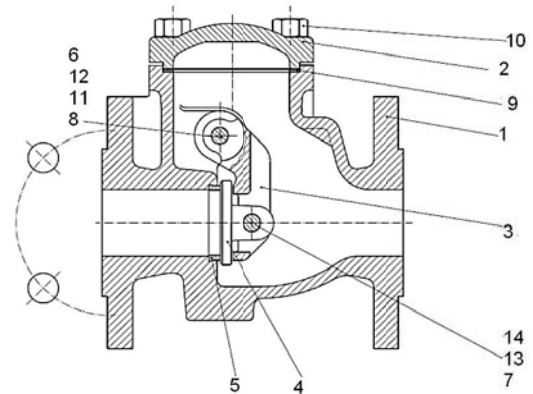
ДЕТАЛІ І МАТЕРІАЛИ

Модель 287

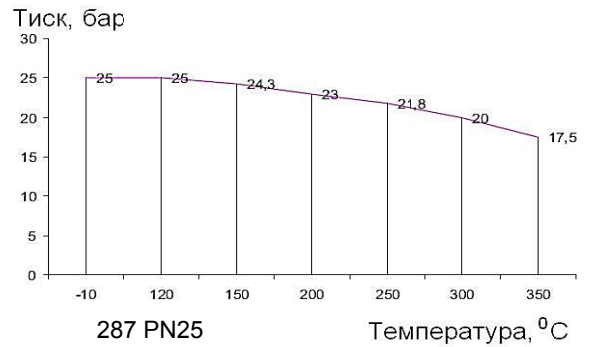
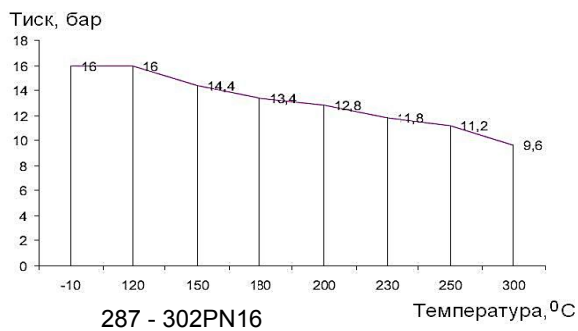


	Модель	287 PN16	287 PN25
1	Корпус	Чавун EN-GJL-250	Високоміцний чавун EN-GJS-400-18 LT
2	Кришка	Чавун EN-GJL-250	Високоміцний чавун EN-GJS-400-18 LT
3	Диск клапана	Нержавіюча сталь 1.4021	
4	Сідло	Нержавіюча сталь X12Cr13	
5	Шток	Нержавіюча сталь 1.4021	
6	Ущільнююча прокладка між корпусом і кришкою	Нержавіюча сталь з графітовим покриттям	
7	Пружина	Нержавіюча сталь 1.4057	
8	Гвинт	Сталь 8.8 A2A	

	Модель	302 PN16
1	Корпус	Чавун EN-GJL-250
2	Кришка	Чавун EN-GJL-250
3	Поворотний важіль	Високоміцний чавун EN-GJS-500-7
4	Диск клапана	Сталь G-X20Cr14
5	Сідло	Сталь стійка до корозії X12Cr13
6	Штифт важеля	Латунь (для DN200-300)
7	Штифт клапана	Сталь X20Cr13 (1.4021)
8	Штифт	Сталь X20Cr13 (1.4021)
9	Ущільнююча прокладка між корпусом і кришкою	Нержавіюча сталь з графітовим покриттям
10	Гвинт	Сталь 8.8 A2A
11	Кришка важеля	DN40-150: Сталь 10S20 DN200-300: чавун EN-GJL-250
12	Ущільнююча прокладка кришки важеля	Каучук
13	Шайба	Сталь A2A
14	Шплінт	Сталь стійка до корозії X5CrNi18-10

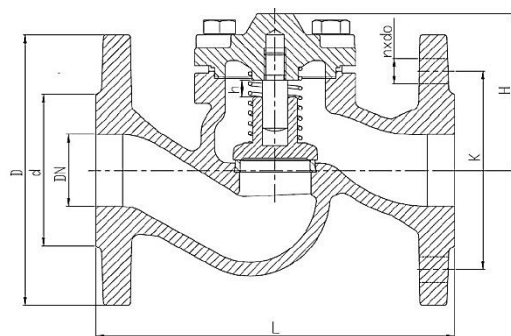


Модель 302

ЗАЛЕЖНІСТЬ НОМІНАЛЬНОГО ТИСКУ ВІД ТЕМПЕРАТУРИ ВОДИ


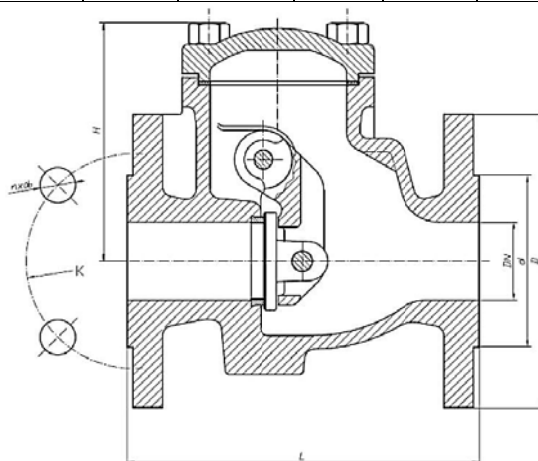
**ОСНОВНІ МАСОГАБАРИТНІ
ХАРАКТЕРИСТИКИ
ЗВОРОТНИХ КЛАПАНІВ**

Модель 287



DN, мм	L, мм	D, мм	d, мм	K, мм	n x d0, мм	D, мм	d, мм	K, мм	n x d0, мм	h, мм	H, мм	m, кг
		PN16			PN25			PN16/PN25				
15	130	95	46	65	4x14	95	46	65	4x14	5	56	2,1
20	150	105	56	75	4x14	105	56	75	4x14	5	56	2,7
25	160	115	65	85	4x14	115	65	85	4x14	8	67	3,8
32	180	140	76	100	4x19	140	76	100	4x19	8	76	5,5
40	200	150	84	110	4x19	150	84	110	4x19	11	89	7,4
50	230	165	99	125	4x19	165	99	125	4x19	14	96	9,5
65	290	185	118	145	4x19	185	118	145	8x19	17	104	15,0
80	310	200	132	160	8x19	200	132	160	8x19	21	124	20,0
100	350	220	156	180	8x19	235	156	190	8x23	25	161	29,0
125	400	250	184	210	8x19	270	184	220	8x28	32	174	41,0
150	480	285	211	240	8x23	300	211	250	8x28	38	197	66,0
200	600	340	266	295	12x23	360	274	310	12x28	50	248	111,0
250	730	405	319	355	12x28	-	-	-	-	65	295	196,0
300	850	460	370	410	12x28	-	-	-	-	95	315	302,0

Модель 302



DN, мм	L, мм	D, мм	d, мм	K, мм	n x d0, мм	H, мм	m, кг
PN16							
40	180	150	84	110	4x19	119	9,0
50	200	165	99	125	4x19	120	11,0
65	240	185	118	145	4x19	141	15,2
80	260	200	132	160	8x19	168	20,8
100	300	220	156	180	8x19	175	31,5
125	350	250	184	210	8x19	199	46,0
150	400	285	211	240	8x23	217	60,0
200	500	340	266	295	12x23	277	120,0
250	600	405	319	355	12x28	337	180,0
300	700	460	370	410	12x28	850	250,0

При замовленні зворотного клапану необхідно вказати тип і модель виробу, PN, DN

Наприклад, клапан зворотний фланцевий чавунний Zetkama 287, PN16, DN65

Розроблено компанією ТОВ НВП "Техприлад" на основі технічної документації виробника.

Виробник: Zetkama S. A. (Польща)

При копіюванні і розповсюдженні обов'язкове посилання на: ТОВ НВП "Техприлад" або www.techprilad.com



ul. 3 Maja 12
PL 57-410 Ścinawka Średnia
www.zetkama.com.pl

Офіційний партнер в Україні:
ТОВ НВП "Техприлад"