

## Крани кульові сталеві серії **Radiamont**

Виробник – компанія **VALPRES S.r.l.**, Італія

**Сертифікати:** ISO 9001:2008, PED 97/23/EC, Fire Safe ISO 10497 (вогнестійкість), ATEX 94/9/EC (вибухобезпечність), T.A. Luft, УкрСЕПРО

**Галузь застосування:** в якості запірної арматури на трубопроводах промислових систем

**Робочі середовища:** нейтральні та хімічно агресивні рідини і гази, сумісні з матеріалами конструкції (для основних моделей)

**Спеціальні виконання для наступних робочих середовищ:** кисень, органічні розчинники, легкозаймисті та вибухонебезпечні середовища, напої та інші продукти харчування, кислоти, луги, аміак, водяна пара під тиском до 15 бар (198°C)

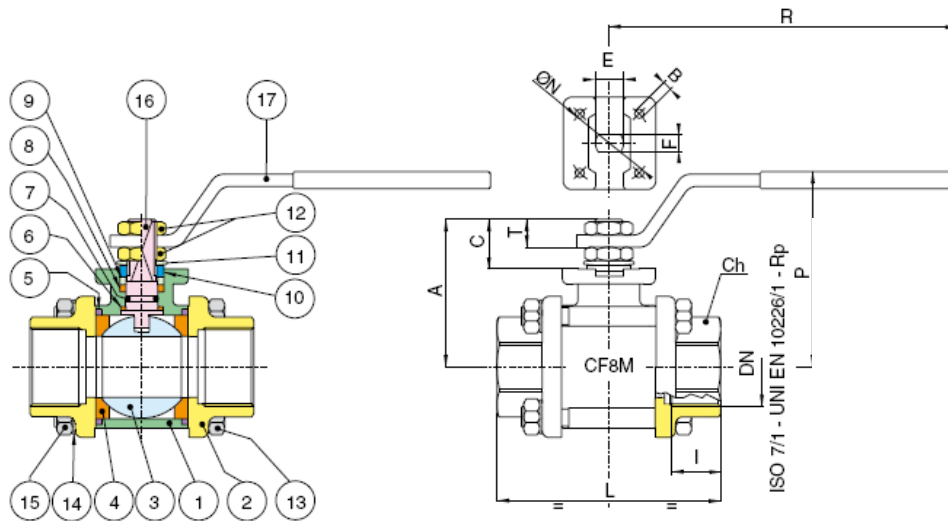
### Особливості конструкції:

- **кран повнопрохідний**
- **легкорозбірна конструкція** дозволяє, в разі потреби, від'єднати від трубопроводу лише середню частину
- **суцільна масивна куля** з хімічно стійкої неіржавіючої сталі
- під час розбирання, після відділення середньої частини, **куля легко виймається** без застосування інструментів у положенні "кран відкрито", розбирати або ослаблювати шпindel при цьому нема потреби
- **приєднувальна різьба збільшеної довжини** порівняно з кранами для водопостачання
- **потрійне ущільнення шпінделя**, постійно навантажене двома тарілчастими пружинами, складається з двох кілець з PTFE і ущільнюючого кільця з FPM (Viton)
- **осьовий упор шпінделя** унеможлиблює його виліт назовні при аварії
- **виконання вибухобезпечне** згідно з директивою ATEX (для окремих моделей)
- **приєднувальне місце під привід** згідно зі стандартом ISO 5211



### Основні технічні дані кранів у стандартному виконанні

Модель	710000	713000
Матеріал корпусу	н/ж сталь AISI 316	вуглецева сталь WCB
Номинальні діаметри	DN 6...DN 100	DN 6...DN 100
Номинальний тиск, бар	PN64 (DN 6 – DN 15) PN40 (DN 20, DN 25) PN 25 (DN 32 – DN 50) PN 16 (DN 65 – DN 100)	
Застосування при вакуумі	до 99,9%	
Діапазон робочих температур	-60°...+160°C (залежно від виконання)	
Приєднання	внутрішня різьба трубна циліндрична, приварювання встик, приварювання в раструб	
Привід	рукоятка, електричний, пневматичний	



### Основні деталі та матеріали

Поз.	Найменування	Матеріал	
		Модель 713000	Модель 710000
1	Корпус	вуглецева сталь 1.0619	н/ж сталь AISI 316
2	З'єднувальна частина	вуглецева сталь 1.0619	н/ж сталь AISI 316
3	Куля	н/ж сталь AISI 304	н/ж сталь AISI 316
4	Сідло кулі	PTFE	PTFE
5	Прокладка	PTFE	PTFE
6	Упорна шайба, одночасно є ущільнювачем	PTFE	PTFE
7	Ущільнююче кільце шпинделя	FKM (VITON)	FKM (VITON)
8	Опора шпинделя, одночасно є ущільнювачем	PTFE	PTFE
9	Натискна шайба	н/ж сталь AISI 316	н/ж сталь AISI 316
10	Обмежувач кута повороту рукоятки	н/ж сталь	н/ж сталь
11	Тарільчасті пружини	н/ж сталь	н/ж сталь
12	Гайка	вуглецева сталь	н/ж сталь
13	Болт	вуглецева сталь	н/ж сталь
14	Гайка	вуглецева сталь	н/ж сталь
15	Шпиндель	н/ж сталь AISI 304	н/ж сталь AISI 316
16	Рукоятка	вуглецева сталь	вуглецева сталь

Спеціальні виконання кранів для наступних робочих середовищ і умов:					
Робоче середовище та робочі умови	Модель	Матеріал корпусу	DN	PN	Конструктивні особливості
Водяна пара під тиском до 15 бар (198°C)	710060, 710063	AISI 316 WCB	6 – 100	15	Сідла кулі з PTFE + 25% графіту
Водяна пара під тиском до 15 бар (198°C)	710190	AISI 316	6 – 100	15	Конусна різьба NPT, сідла кулі з PTFE + 25% графіту
Водяна пара під тиском до 15 бар (198°C)	710240	AISI 316	6 – 100	15	Антистатичний контакт, сідла кулі з PTFE + 25% графіту
Технічні гази крім кисню	710007 710006	AISI 316 WCB	6 – 15	64	Сідла кулі армовані скловолокном
Легкозаймисті і вибухонебезпечні речовини	710168 710148	AISI 316 WCB	20,25	40	Антистатичний контакт
Як основні моделі	710010 710084	AISI 316 WCB	32 – 50	25	Для приварки в раструб
Як основні моделі	710011 710087	AISI 316 WCB	65 -100	16	Для приварки встик

**Основні розміри, гідравлічні характеристики, номінальний тиск і маса кранів серії Radiamont**

DN	отвір для приварки в раструб Ø	X	Ø для приварки встик	W	I	L	Ch	R	P	A	C	T	E	F	N	B	Кв м³/год	PN	маса кг
8	--	--	--	--	11	57	OT22	110	50	35	13,5	9	8	5	--	--	5,4	64	0,28
10	18,5	9,5	17,1	12,48	11,4	57	OT22	110	50	35	13,5	9	8	5	--	--	6	64	0,28
15	22,4	9,5	21,3	15,76	15	65	OT27	131	64	47	15	10	10	7	36	6	16,3	64	0,4
20	27,7	11,1	26,7	20,96	16,3	76	OT32	131	68	52	16	10	10	7	42	5,5	29,5	40	0,6
25	34,5	12,7	33,4	26,64	19,1	92	OT41	174	79	60	19,5	12,5	12	8	42	6	43	40	1,1
32	43,2	14,3	42,2	35,08	21,4	106	OT50	174	83	64	19,5	12,5	12	8	42	5,5	89	25	1,5
40	49,5	15,9	48,3	40,94	21,4	116	OT55	250	100	79	24	16,5	16	10	50	6,5	230	25	2,1
50	62	17,5	60,3	42,48	24,7	136	OT70	250	107	86	24	16,5	16	10	50	6,5	265	25	3,2
65	76,5	20	73	62,68	30,2	153	Ø90	321	126	103	28	18	20	14	70	M8	540	16	8,15
80	89,5	20	88,9	77,92	33,3	180	Ø105	321	137	114	28	18	20	14	70	M8	673	16	12,8
100	115	20	114,3	102,26	39,3	217	Ø130	381	156	137	34,5	22	24	18	102	M10	1390	16	21,5

## Кульові крани серії RADIAMONT з електричними та пневматичними приводами Valbia

Виробник кульових кранів: компанія VALPRES S.r.l. (Італія)

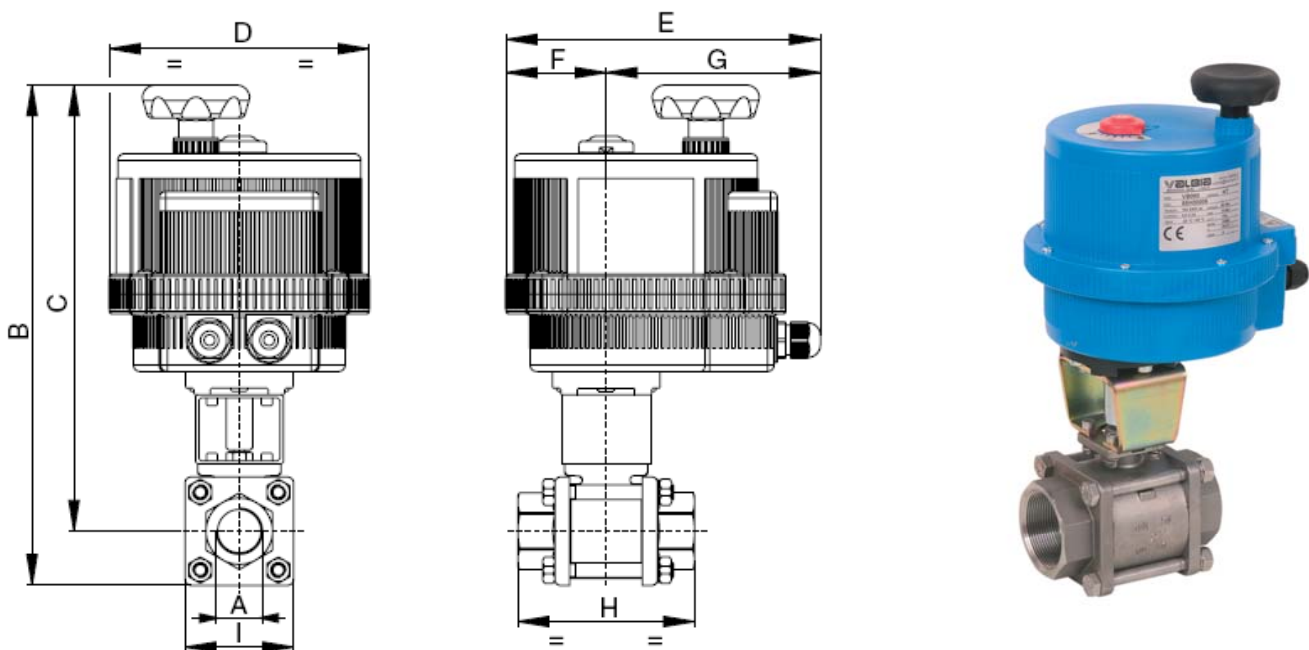
Виробник приводів: компанія VALBIA S.r.l. (Італія)

Крани з електричними приводами серії VB (Valbia): IP67, 100...240 В, 50 Гц (стандарт) 12В постійного та 24В змінного / постійного струму – опція.

### Основні технічні дані приводів стандартного виконання

Модель	VB 015	VB 030	VB 060	VB 110	VB190	VB 270	VB 350
Обертальний момент Нм	15	30	60	110	190	270	350
Час повороту на 90° сек.	10 (12В) 25 (230В)	8	9	27	27	50	50
Робочий режим	50%	75%	75%	75%	75%	75%	75%

Докладні відомості про приводи і доступні опції у листі технічних даних на приводи.



<b>Стандартний комплект постачання кранів з електроприводами Valbia та основні розміри</b>											
<b>DN</b>	<b>6</b>	<b>10</b>	<b>15</b>	<b>20</b>	<b>25</b>	<b>32</b>	<b>40</b>	<b>50</b>	<b>65</b>	<b>80</b>	<b>100</b>
<b>PN</b>	64	64	64	40	40	25	25	25	16	16	16
<b>Привод</b>	VB015	VB015	VB015	VB015	VB030	VB030	VB060	VB060	VB110	VB110	VB190
<b>Напруга</b>	230В 50Гц				діапазон 100...240В 50Гц (універсальний адаптер)						
<b>Потужність ВА</b>	15	15	15	15	24	24	44	44	24	24	44
<b>Час повороту на 90° сек.</b>	10 /25	10 /25	10 /25	10 /25	8	8	9	9	27	27	27
<b>A</b>	1/4"	3/8"	1/2"	3/4"	1"	1"1/4	1"1/2	2"	2"1/2	3"	4"
<b>B</b>	205	205	211	252	309	317	368	382	434	459	510
<b>C</b>	188	188	192	229	280	283	330	337	367	379	415
<b>D</b>	123	123	123	123	157	157	185	185	211	211	211
<b>E</b>	164	164	164	164	191	191	215	215	237	237	237
<b>F</b>	43	43	43	43	61	61	68	68	84	84	84
<b>G</b>	121	121	121	121	130	130	147	147	153	153	153
<b>H</b>	57	47	65	76	58	67	76	90	134	161	190

**При замовленні** крана з електроприводом необхідно вказати: серію крана, артикул, DN, PN, тип приєднання, модель привода, напругу живлення і тип струму, опції (якщо необхідні).

**Приклад:** Radiamont 710000, DN25, PN40, під приварювання встик, привод: VB030, 100...240 В, 50 Гц, з електронним позиціонером, вхідний і вихідний сигнали 4-20 мА.

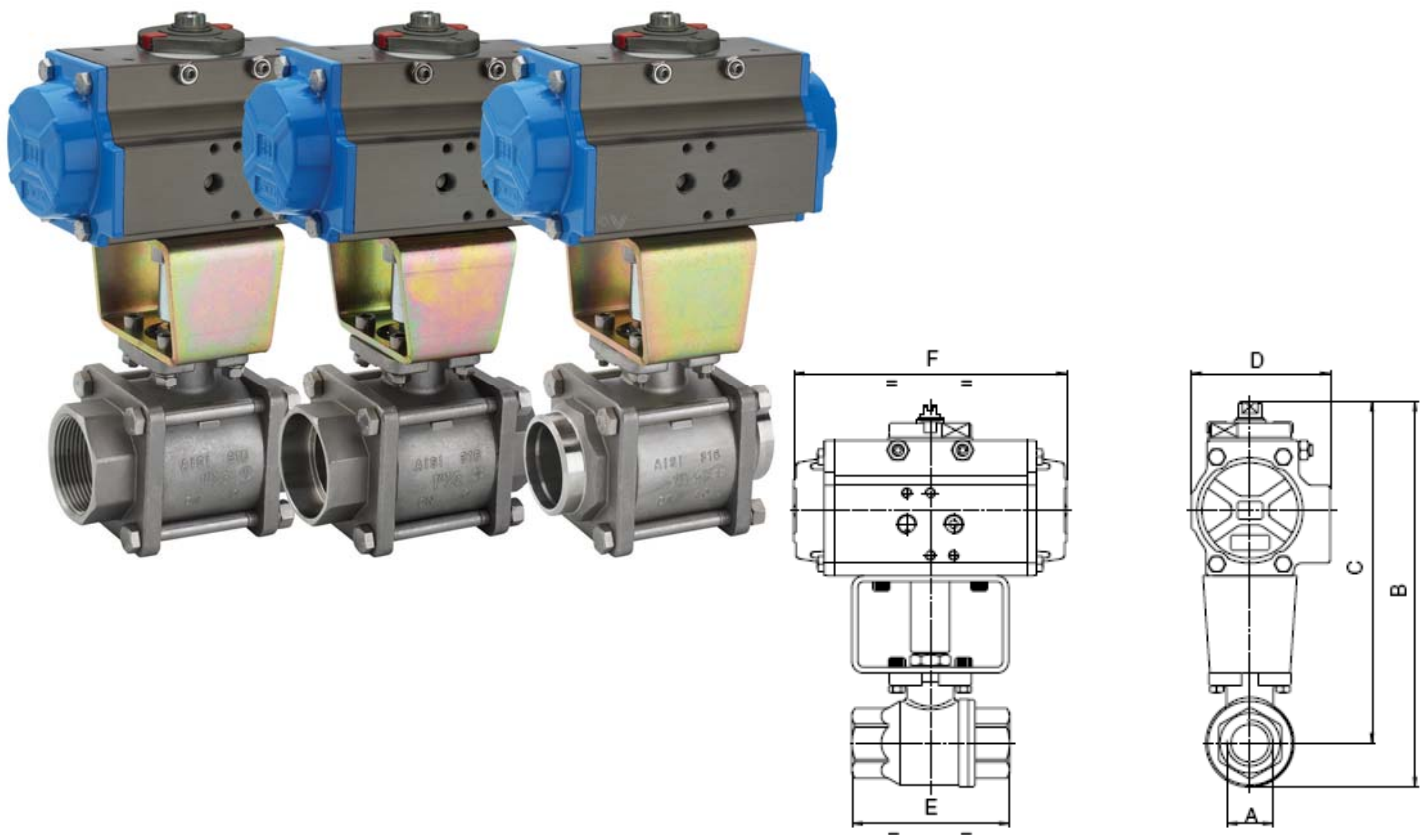
**Можливе постачання** кранів з електроприводами, які мають опцію захисту від вибуху.

## Кульові крани серії RADIAMONT з пневматичними приводами двосторонньої дії серії DA

### Основні технічні дані приводів Valbia двосторонньої дії стандартного виконання

Модель	DA 32	DA 52	DA 63	DA 75	DA 85	DA 100	DA 115	DA 125	DA 140	DA 160	DA 200	DA 270
Обертальний момент Нм	8	22	39,5	72	105	164,5	272	358	493	720	1350	3130
Час повороту на 90° сек. проти годинникової стрілки	0.03	0.03	0.06	0.12	0.20	0.30	0.53	0.83	0.98	1.15	1.74	4.50
Час повороту на 90° сек. за годинниковою стрілкою	0.03	0.04	0.08	0.12	0.19	0.27	0.47	0.66	0.93	1.10	1.70	4.50

Докладні відомості про приводи і доступні опції у листі технічних даних на приводи.



<b>Стандартний комплект постачання кранів з пневмоприводами Valbia та основні розміри</b>											
<b>DN</b>	<b>6</b>	<b>10</b>	<b>15</b>	<b>20</b>	<b>25</b>	<b>32</b>	<b>40</b>	<b>50</b>	<b>65</b>	<b>80</b>	<b>100</b>
<b>PN</b>	64	64	64	40	40	25	25	25	16	16	16
<b>Привод</b>	DA32	DA32	DA32	DA52	DA52	DA52	DA63	DA75	DA85	DA85	DA100
<b>Робочий тиск повітря*</b>	6 бар										
<b>Час повороту на 90° сек. (макс.)</b>	0,03	0,03	0,03	0,04	0,04	0,04	0,06	0,12	0,2	0,2	0,3
<b>A</b>	1/4"	3/8"	1/2"	3/4"	1"	1"1/4	1"1/2	2"	2"1/2	3"	4"
<b>B</b>	128	128	135	200	210	218	254	284	331	356	419
<b>C</b>	111	111	116	176	181	185	216	239	264	275	324
<b>D</b>	45	45	45	71	71	71	81	95	106	106	123
<b>E</b>	57	57	65	76	92	107	116	136	154	180	217
<b>F</b>	110	110	110	140	140	140	162	207	238	238	272
<b>G</b>	33	33	38	47	58	67	76	90	134	161	190

\* **Можлива комплектація** приводами з робочим тиском 2,5 – 8 бар.

**Додаткове обладнання** приводів: позиціонери, кінцеві вимикачі, індикатори положення та інше, у тому числі у вибухозахищеному виконанні. Докладно у листі технічних даних на приводи.

**При замовленні** крана з пневмоприводом необхідно вказати: серію крана, артикул, DN, PN, тип приєднання, модель привода, робочий тиск повітря, опції (якщо необхідні).

**Приклад:** Radiamont 710000, DN25, PN40, під приварювання встик, привод: DA52, тиск повітря 6 бар, з кінцевими вимикачами крайніх положень.

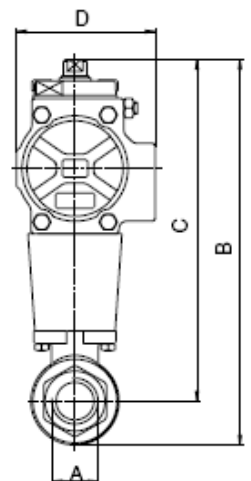
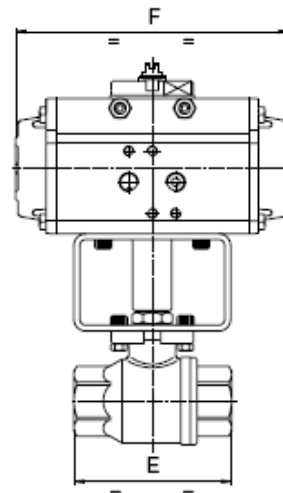


## Кульові крани серії RADIAMONT з пневматичними приводами VALBIA односторонньої дії із зворотними пружинами серії SR

### Основні технічні дані приводів стандартного виконання

Модель	SR 52	SR 63	SR 75	SR 85	SR 100	SR 115	SR 125	SR 140	SR 160	SR 200	SR 270
Обертальний момент Нм середній*	10,6	18,9	32,4	51,3	75,5	128,2	168,1	229	301	675	1639
Час повороту на 90° сек проти годинникової стрілки	0.09	0.14	0.22	0.31	0.44	0.83	1.08	1.27	1.75	2.38	4.50
Час повороту на 90° сек за годинниковою стрілкою	0.09	0.14	0.22	0.33	0.46	0.78	0.90	0.97	1.34	2.19	6.20

\* Момент залежить від встановленого у приводі комплекту пружин. Докладні відомості про приводи і доступні опції у листі технічних даних на приводи.





<b>Стандартний комплект постачання кранів з пневмоприводами Valbia та основні розміри</b>											
<b>DN</b>	<b>6</b>	<b>10</b>	<b>15</b>	<b>20</b>	<b>25</b>	<b>32</b>	<b>40</b>	<b>50</b>	<b>65</b>	<b>80</b>	<b>100</b>
<b>PN</b>	64	64	64	40	40	25	25	25	16	16	16
<b>Привод</b>	SR52	SR52	SR52	SR63	SR63	SR 63	SR 85	SR100	SR115	SR125	SR125
<b>Робочий тиск повітря*</b>	6 бар										
<b>Час повороту на 90° сек. (макс.)</b>	0,03	0,03	0,03	0,04	0,04	0,04	0,06	0,12	0,2	0,2	0,3
<b>A</b>	1/4"	3/8"	1/2"	3/4"	1"	1"1/4	1"1/2	2"	2"1/2	3"	4"
<b>B</b>	152	152	159	211	221	229	282	309	394	431	461
<b>C</b>	136	136	140	187	192	196	244	264	327	350	366
<b>D</b>	71	71	71	81	81	81	106	123	137	148	148
<b>E</b>	57	57	65	76	92	107	116	136	154	180	217
<b>F</b>	140	140	140	162	162	162	238	272	328	366	366
<b>G</b>	33	33	38	47	58	67	76	90	134	161	190

\* **Можлива комплектація** приводами з робочим тиском 2,5 – 8 бар.

**Додаткове обладнання** приводів: позиціонери, кінцеві вимикачі, індикатори положення та інше, у тому числі у вибухозахищеному виконанні.

Докладно у листі технічних даних на приводи.

**При замовленні** крана з пневмоприводом необхідно вказати: серію крана, артикул, DN, PN, тип приєднання, модель привода, напрям дії зворотних пружин, робочий тиск повітря, опції (якщо необхідні).

**Приклад:** Radiamont 710000, DN25, PN40, під приварювання встик, привод: SR63, пружини закривають кран, тиск повітря 6 бар, з кінцевими вимикачами крайніх положень.

Розроблено компанією ТОВ НВП "Техприлад" на основі технічної документації виробника.

При копіюванні та розповсюдженні обов'язкове посилання на:  
 ТОВ НВП "Техприлад" або <http://www.techprilad.com>