

## Конденсатовідвідник модель КА 3

Універсальний поплавковий  
конденсатовідвідник для великих витрат

Повністю вироблений з нержавіючої сталі



### Технічні дані

Приєднання, DN	15-25
Номинальний тиск, PN	16 бар
Робочий тиск	0 - 12 бар (надл.)
Витрата	До 2000 л/год
Температура	190 °С
Робоче середовище	Водяна пара, стиснене повітря, гази

### Опис

КА 3 — це конденсатовідвідник з поплавково-важильним механізмом для різноманітного застосування. Особливо підходить для використання в харчовій промисловості та у випадках хімічно-агресивного конденсату.

Конденсатовідвідники автоматично відводять конденсат без втрати пари або газу. Вони спрацьовують миттєво і на них не впливає зворотний тиск або коливання тиску.

Всі металеві деталі виготовлені з нержавіючої сталі.

Паровий конденсатовідвідник КА 3 у стандартній комплектації оснащений автоматичним термостатичним елементом, який відводить повітря під час запуску систем

Верхня і нижня частини корпусу клапана з'єднані хомутом (з двома болтовими з'єднаннями).

Для застосування в стерильних приміщеннях або для конденсату, що підлягає суворим вимогам до чистоти, КА 3 може постачатися з електрополірованою або абразовоструменевою обробкою поверхні.

Проста конструкція дозволяє легко встановлювати, використовувати та обслуговувати ці клапани в промисловому середовищі.

Обслуговування - легке і не потребує спеціального інструменту.



Діапазони перепаду робочого тиску,  
бар (надл.)

0-2	0-4	0-12
-----	-----	------

Витрата, [л/год]\*

Δр, бар	Діапазон перепаду тиску, бар (надл.)		
	0-2	0-4	0-12
0,1	300	205	100
0,2	510	290	140
0,5	900	462	220
1	1300	655	315
2	2000	925	445
3	-	1130	545
4	-	1300	630
6	-	-	805
8	-	-	940
10	-	-	1080
12	-	-	1180

\* конденсат (20°С)

## Конденсатовідвідник модель КА 3

Універсальний поплавковий  
конденсатовідвідник для великих витрат

### Стандартне виконання

- Всі металеві деталі конструкції з н/ж сталі
- Швидкоз'ємне з'єднувальне кільце корпусу
- Вбудований термостатичний клапан для автоматичного відведення повітря при запуску парової системи

### Опції

- Ущільнення з еластомерних матеріалів, що відповідають стандартам FDA та USP клас VI
- З поверхнею обробленою абразивоструменевим способом або електрополіруванням для застосування в особливо чистих або стерильних приміщеннях
- Для відводу конденсату зі стисненого повітря або газів виготовляється спеціальна версія без термостатичного клапана, але з патрубком G ½ у верхній частині конденсатовідвідника для підключення додаткової компенсаційної лінії.

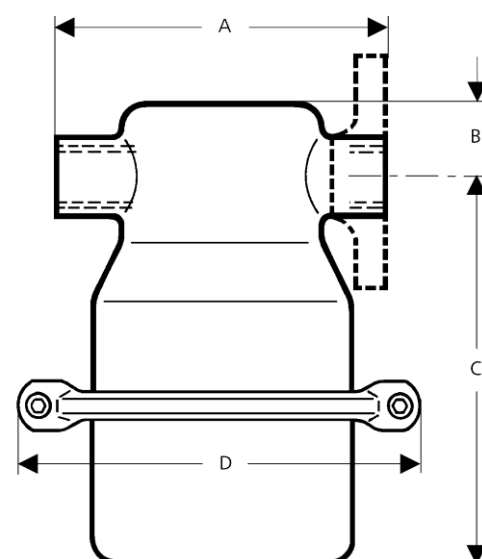
Матеріали основних вузлів	
Корпус	CrNiMo н/ж сталь
Міжкорпусне ущільнення	FPM
Сідло, затвор	CrNiMo н/ж сталь
Поплавок	CrNiMo н/ж сталь

КА 3

Габаритні розміри, мм						
Розмір	G 1/2	G 3/4	G 1	DN15	DN20	DN25
A*	160	160	160	230	230	230
B	35	35	35	38.5	38.5	38.5
C	190	190	190	173	173	173
D	200	200	200	200	200	200

\* Допуски розмірів відповідно до стандарту  
DIN EN 558

Маса, кг					
Номинальний діаметр					
G 1/2	G 3/4	G 1	DN15	DN20	DN25
2,6	2,6	2,6	4	4,6	5



## Конденсатовідвідник модель КА 2Х

Універсальний поплавковий  
конденсатовідвідник для великих витрат

Під час замовлення необхідно вказувати діапазон перепаду робочого тиску та тип і діаметр приєднання.

### Додаткова технічна інформація

Інструкція з експлуатації, документ: TP-MAN-OM-KA/07.22

**Виробник: компанія [Mankenberg GmbH \(Німеччина\)](#)**

Адреса офісу та потужностей виробництва: Spenglerstrasse, 99

D-23556 Lübeck - Germany,

TEL. +49.451.879750

[www.mankenberg.de](http://www.mankenberg.de) - [info@mankenberg.de](mailto:info@mankenberg.de)

**Імпортер та уповноважений постачальник в Україні:**

ТОВ НВП "Техприлад" (інжиніринг, постачання, технічний сервіс). Україна,

04073, м. Київ, пров. Куренівський 4/9. [www.techprilad.com](http://www.techprilad.com)

**Техніко-комерційний відділ**

тел./факс: (044) 467-26-60, 467-26-80, 467-26-90

e-mail: [indvalves.sales@techprilad.com](mailto:indvalves.sales@techprilad.com)

**Відділ гарантії та сервісу**

тел.: (044) 467-26-22, факс: (044) 467-26-44

e-mail: [service@techprilad.com](mailto:service@techprilad.com)